

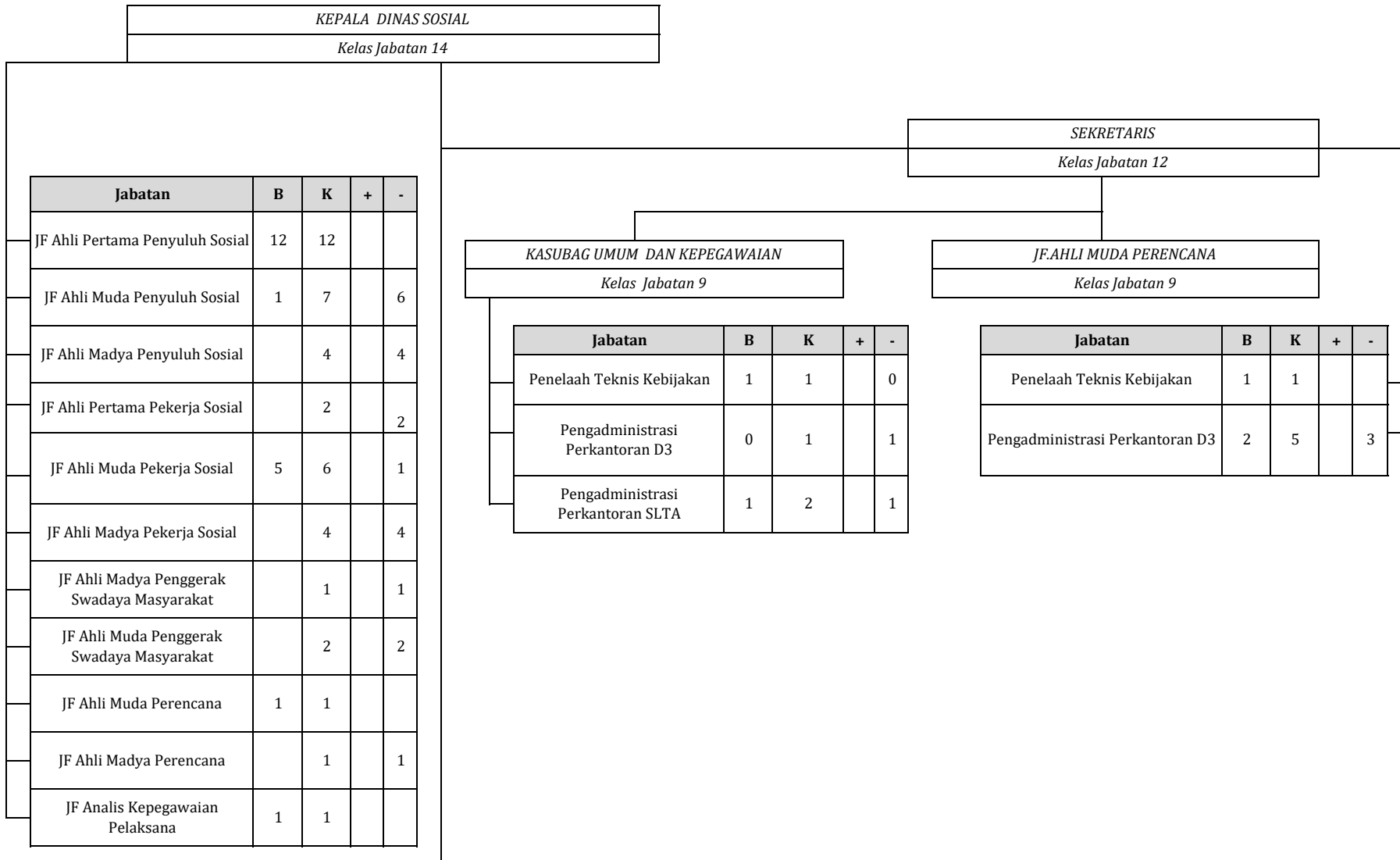
## PETA JABATAN DINAS SOSIAL KABUPATEN LIMA PULUH KOTA

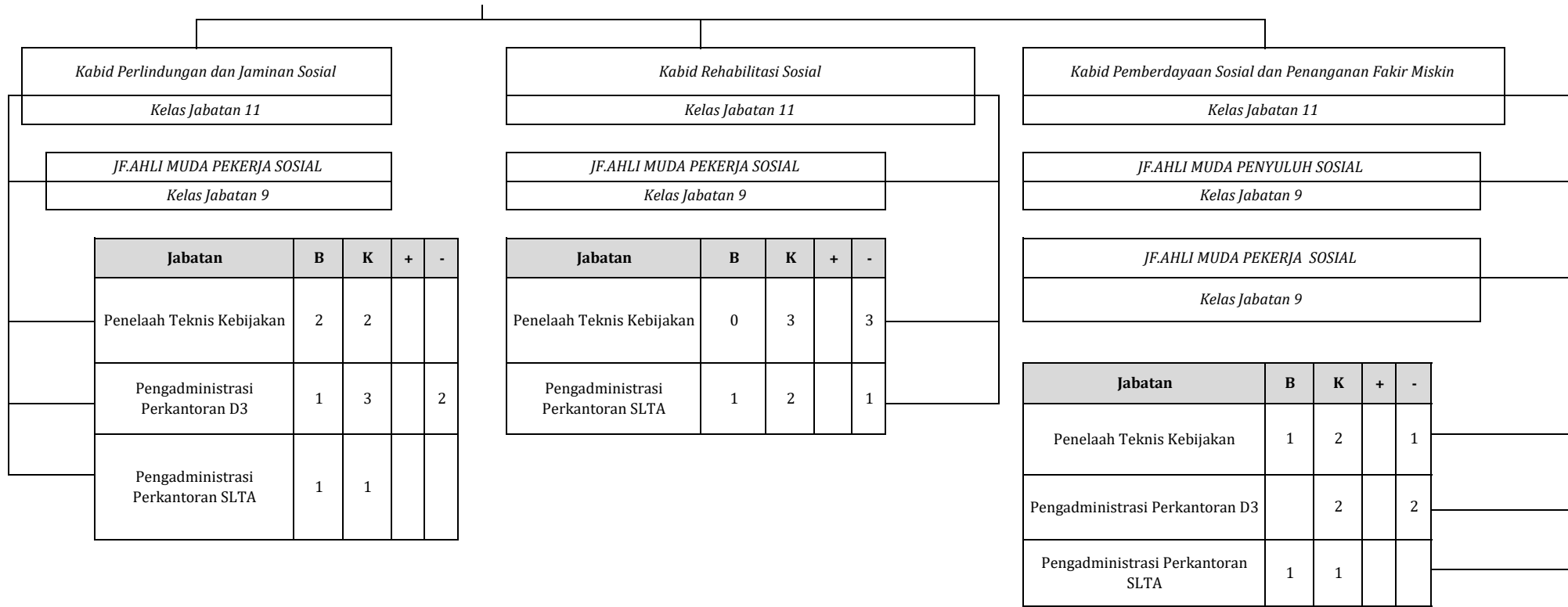
Kekuatan Pegawai 38 orang terdiri dari :

Kelas Jabatan			
14	: 1	7	: 16
12	: 1	6	: 4
11	: 3	5	: 5
9	: 8		
8	: 0		

Kekuatan Pegawai 38 orang terdiri dari :

14	: 1	7	: 16
12	: 1	6	: 4
11	: 3	5	: 5
9	: 8		
8	: 0		





Payakumbuh, 22 Juni 2023  
BUPATI LIMA PULUH KOTA

**Catatan :**

- **Jabatan** = Tulislah Nama Jabatan yang ada atau yang dibutuhkan
- **B** = Tulislah Jumlah Pegawai Yang Ada
- **K** = Tulislah Jumlah Kebutuhan Pegawai yang didapat dari Analisis Beban Kerja

**SAFARUDDIN DT.BANDARO KAYO**

