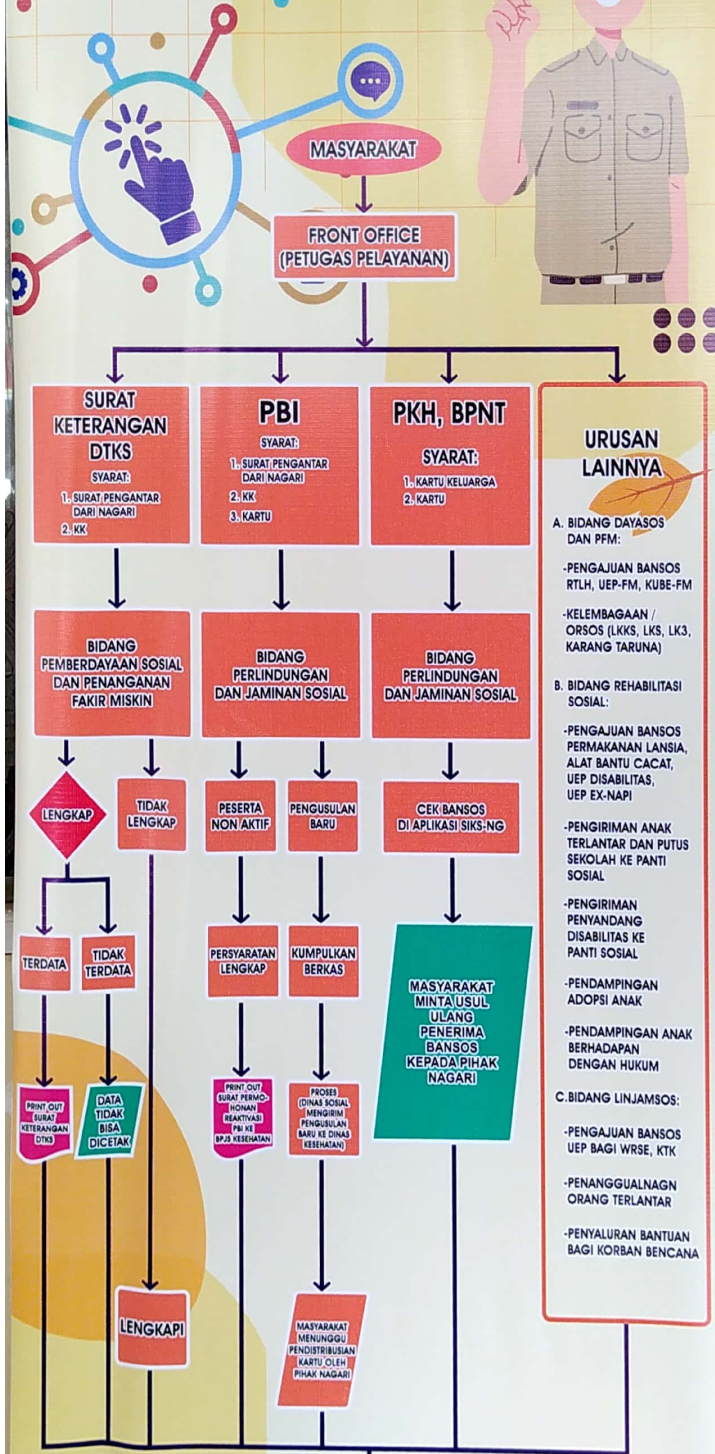
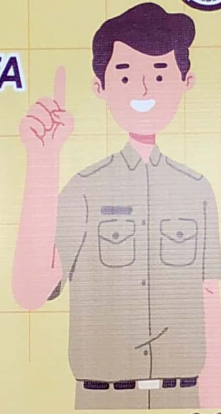


ALUR PELAYANAN MASYARAKAT DINAS SOSIAL KAB. LIMA PULUH KOTA



- URUSAN LAINNYA**
- A. BIDANG DAYASOS DAN PFM:
 - PENGJAJAN BANSOS RTLH, UEP-FM, KUBE-FM
 - KELEMBAGAAN / ORSOS (LKKS, LKS, LK3, KARANG TARUNA)
 - B. BIDANG REHABILITASI SOSIAL:
 - PENGJAJAN BANSOS PERMAKANAN LANSIA, ALAT BANTU CACAT, UEP DISABILITAS, UEP EX-NAPI
 - PENGIRIMAN ANAK TERLANTAR DAN PUTUS SEKOLAH KE PANTI SOSIAL
 - PENGIRIMAN PENYANDANG DISABILITAS KE PANTI SOSIAL
 - PENDAMPINGAN ADOPTI ANAK
 - PENDAMPINGAN ANAK BERHADAPAN DENGAN HUKUM
 - C. BIDANG LINJAMSOS:
 - PENGJAJAN BANSOS UEP BAGI WRSE, KTK
 - PENANGGUALNAGN ORANG TERLANTAR
 - PENYALURAN BANTUAN BAGI KORBAN BENCANA



KETERANGAN:
 DTKS: DATA TERPADU KESEJAHTERAAN SOSIAL
 KK: KARTU KELUARGA
 PBI: PENERIMA BANTUAN IURAN
 PKH: PROGRAM KELUARGA HARAPAN
 BPNT: BANTUAN PANGAN NON TUNJAI
 SIKS-NG: SISTEM INFORMASI KESEJAHTERAAN SOSIAL - NEXT GENERATION

Ditetapkan Di Payakumbuh
 Pada Tanggal 1 Juni 2022
 Kepala Dinas Sosial
 Kabupaten Lima Puluh Kota
 TTD
 Harmen, SH
 NIP. 19670816 199308 1 001